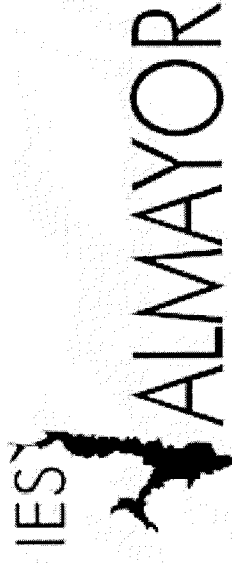
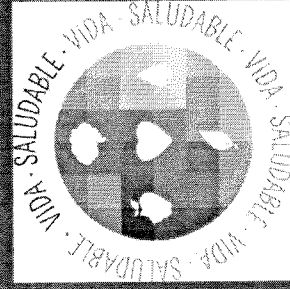


PROGRAMAS
RELACIONADOS CON
HÁBITOS DE VIDA
SALUDABLE
DESARROLLADOS EN EL
I.E.S. VALMAYOR.

➤ IPAFD



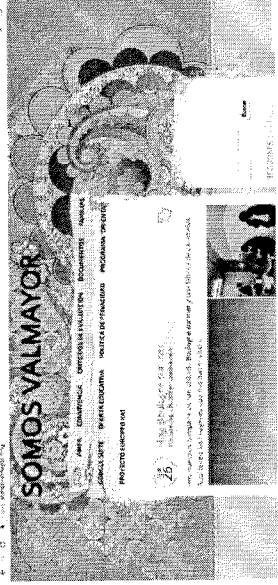
➤ SELLO VIDA
SALUDABLE



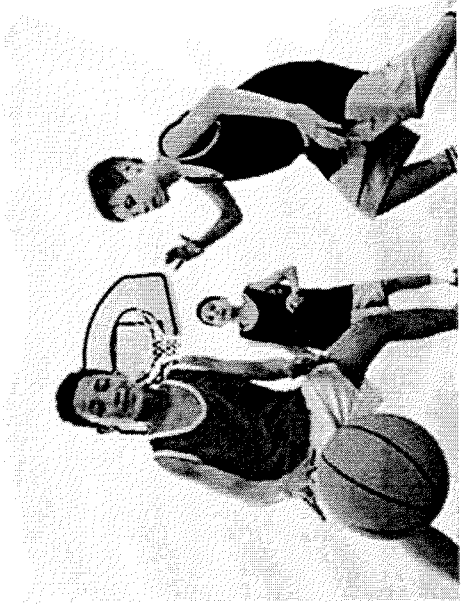
C/La Paz, 99
28210-Valdemorillo
Madrid
Tfno: 918977462

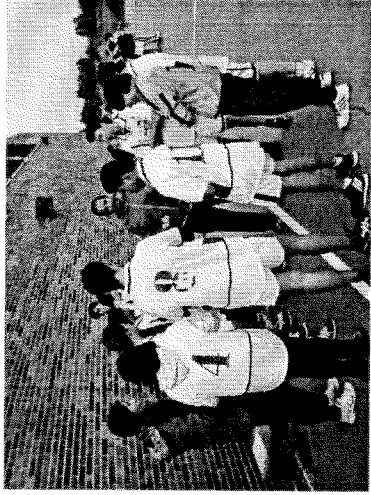
ies.valmayor.valdemorillo@educa.madrid.org

Síguenos en nuestro blog:
somosvalmayor.com



INSTITUTO
PROMOTOR DE LA
ACTIVIDAD FÍSICA
Y EL DEPORTE
CURSO 2021/2022





¿POR QUÉ INSTITUTO IPAFD?

Porque en el año 2018 el 34,5 % de nuestros alumnos no practicaba actividad física de forma regular. Y los que practican ejercicio, sólo el 24,8% lo realiza en Escuelas Deportivas.

Este sería nuestro tercer año, y en el curso 2019/20 un total de **98 alumnos** se inscribieron al programa y pudieron practicar deporte en su centro de estudios. Nuestro segundo año fueron **70 los alumnos** que se beneficiaron de este programa.

Queremos trabajar en la adquisición de hábitos de vida saludable y la práctica de ejercicio físico y deporte no sólo como un pilar fundamental de la salud, sino como transmisor de valores.

¿EN QUÉ CONSISTE?

Básicamente, en tener clases de algunas modalidades deportivas, impartidas por monitores titulados, en horario de 15:30 h a 17:00 h.

Podemos optar a dos Escuelas Deportivas de 3 horas/semanales de práctica, dependiendo de las demandas de los alumnos y del Centro.

INSCRIPCIÓN AL PROGRAMA

Para que se apruebe nuestra inscripción al programa IPAFD tenemos que tener un número de participantes que supere el **11%** del número total de alumnos matriculados, con lo que resulta vital la inscripción inicial (**mediados de Septiembre**)

Dependiendo de la demanda del Centro, y con un número mínimo de participantes por modalidad, se contacta con las Federaciones para ver si cuentan con monitores suficientes.

¿QUÉ COSTE SUPONE?

La inscripción supone un coste de 14 € al año, en un solo pago **EN METÁLICO** al PROFESOR COORDINADOR, cuando se formalice la inscripción (junio o septiembre) independientemente de si realiza una o dos modalidades.

MODALIDADES DEPORTIVAS

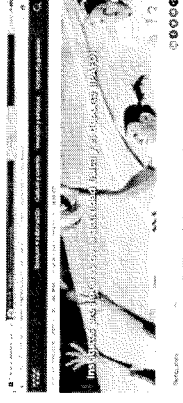
Intentamos contar con los avales de 4 Federaciones Deportivas: **VOLEIBOL, CICLISMO, BALONCESTO Y BADMINTON** para dar continuidad a las escuelas del pasado curso.

Al final, hemos podido aumentar la oferta con la escuela de **HOCKEY**.

Las modalidades deportivas y horarios de entrenamiento definitivos los conoceremos cuando hayamos contado con los avales (visto bueno) de las Federaciones correspondientes.

En clase de Ed. Física se ampliará la información.

MÁS INFORMACIÓN



<http://www.comunidad.madrid/servicios/deportes/institutos-promotores-actividad-fisica-deporte-ipafd>

CARTA INFORMATIVA SOBRE EL PROGRAMA IPAFD

Estimados padres:

Me complace comunicarles que nuestro centro participará durante el curso 2021/2022 en la "VI Edición de Institutos Promotores de la Actividad Física y el Deporte (IPAFD)". Este Programa depende de la Consejería de Cultura, Juventud y Deportes de la Comunidad de Madrid.

Entre los objetivos de este Programa destaca la formación integral del alumnado a través del aprendizaje y perfeccionamiento de las habilidades específicas propias de las distintas modalidades deportivas.

El Programa es voluntario y extraescolar y podrá desarrollarse en un solo formato de participación: Escuelas Deportivas de Instituto (**3 h/semanales en dos días**).

Nuestro centro participará en las siguientes modalidades deportivas:

ESCUELAS DEPORTIVAS: DEPORTES DE EQUIPO (martes y jueves de 15:30 a 17:00)	
BALONCESTO	
VOLEIBOL	
ESCUELAS DEPORTIVAS: INDIVIDUALES (lunes y miércoles de 15:30 a 17:00)	ESCUELAS DEPORTIVAS: DE ADVERSARIO (lunes y miércoles de 15:30 a 17:00)
CICLISMO	BADMINTON
ESCUELAS DEPORTIVAS: DEPORTES DE EQUIPO (lunes y miércoles de 15:30 a 17:00)	
HOCKEY	

De 14.30 a 15:30 los alumnos inscritos podrán:

- ir a comer a casa, para ello se establecen rutas de transporte (a determinar según alumnos inscritos)
- si no les da tiempo, pueden comer en la cafetería del I.E.S. (Más información en cafetería o en el teléfono 655534023). También podrán encargar bocadillos durante el recreo y comerlo en la cafetería.
- o bien traer su propio bocadillo y comer en las dependencias del centro habilitadas para tal fin.

Los alumnos que deseen participar deberán entregar los siguientes documentos al Coordinador del Programa (Profesor de Educación Física).

- Hoja de inscripción
- Autorización del tutor legal
- Pago según las indicaciones del Coordinador Deportivo (cuota es de 14 €/anuales), en metálico, al profesor coordinador, cuando se formalice la inscripción (junio o septiembre)

Reciban un cordial saludo

Fdo. Silvia Elices Tomé
DIRECTORA DEL I.E.S. VALMAYOR

